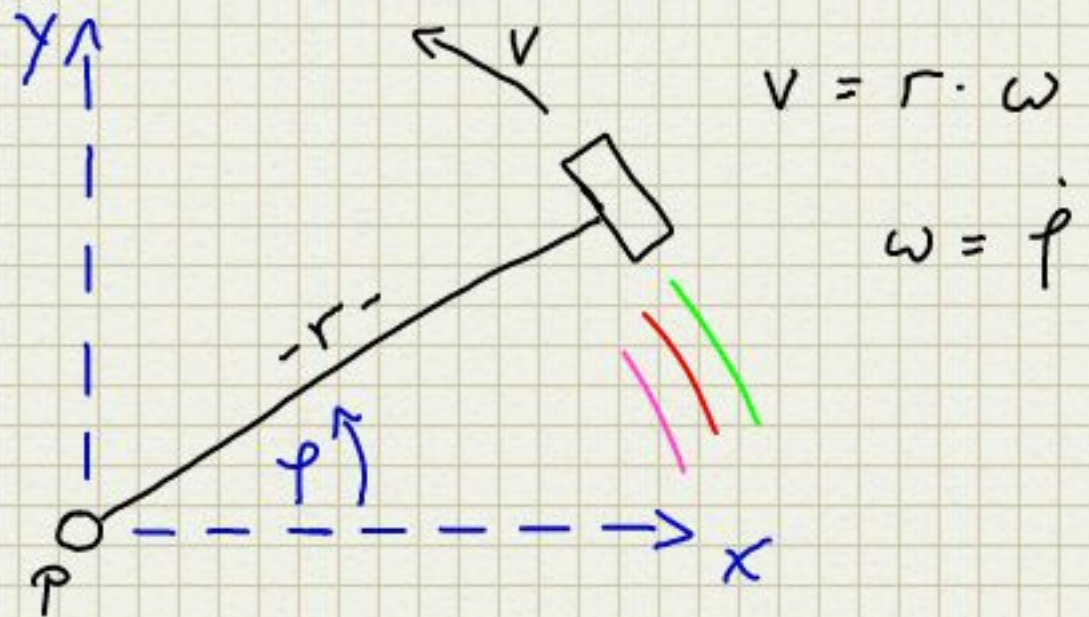


Entwurf: ω -Zeichner

Idee:

Ein schnell um den Punkt P rotierendes Fahrzeug ist mit (z.B.) verschiedenfarbiger Kreide bestückt.

Ein Motor im Punkt P regelt den Radius der Kreisbahn, und in Abhängigkeit von der Winkelposition wird gezeichnet.



Ergebnis:

Ein rotatorisch gezeichnetes Bild mit bis zu 4m Durchmesser und verschiedenen Farben.



Projektpunkte:

- Positionsberechnung
- mechanischer Aufbau mittlerer Schwierigkeit
- Bild von Speicherkarte oder von integrierter Kamera aufgenommen
- Umwandlung der Bilddaten in Steuerungsbefehle (Vermutlich auf PC)

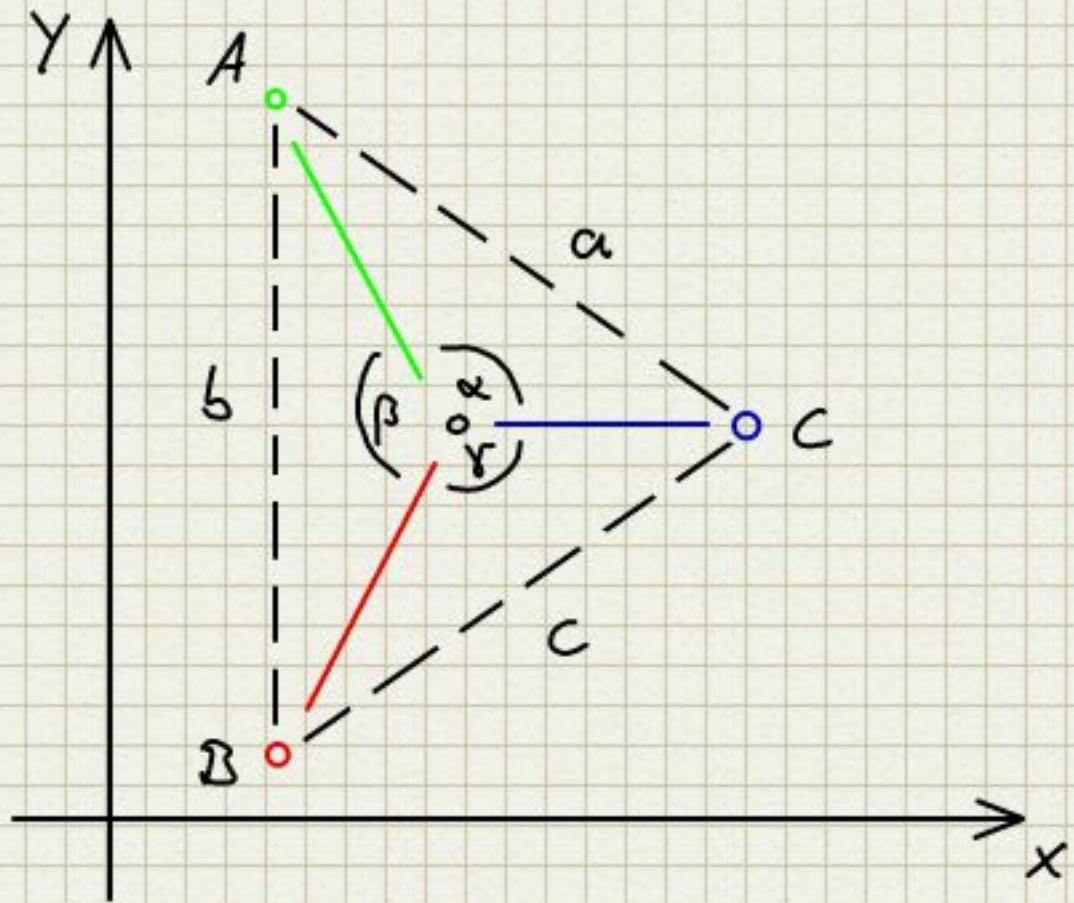
- ...

Triangulations-Zeichner

Idee:

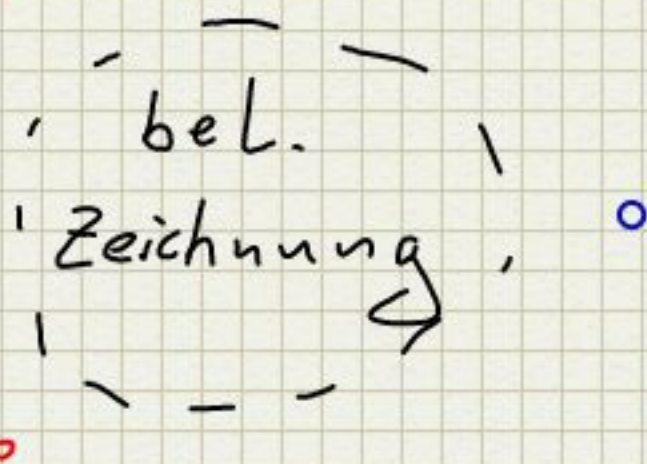
Ein Zeichenroboter, der sich an drei bekannten Punkten orientiert (Licht).

Die Orientierungspunkte sind vorher stets untereinander zu vermessen.



Ergebnis:

Eine Zeichnung am Boden, deren Größe sich mit der Erkennbarkeit der Lichtquellen skalieren lässt.



Projektpunkte:

- Positionsberechnung

↳ stehendes Fahrzeug scannt mit Kamera die Umgebung, erkennt Lichtpunkte und ber. über den Kamerawinkel die Position.

- mechanischer Aufbau mittlerer Schwierigkeit

- Bildquelle und Umwandlung in Steuerbefehle

- ...