



Mechatronisches Labor

Nils Gräbner

Department of Applied Mechanics, Chair of Mechatronics and Machine Dynamics,
Technische Universität Berlin

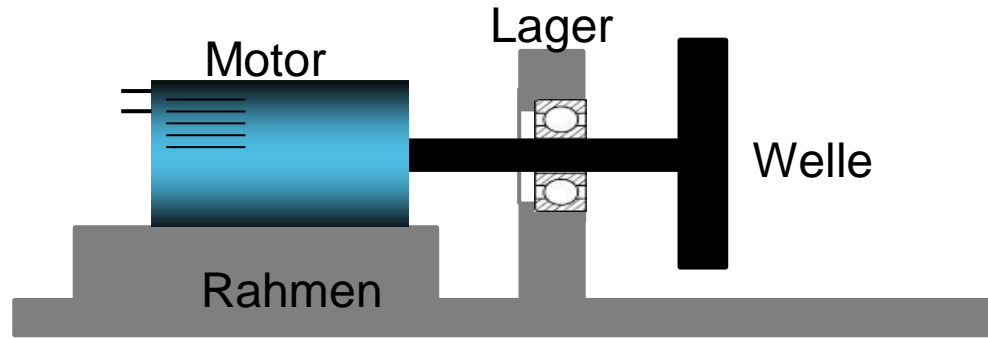
Was ist Mechatronik?



Mechanik + Elektronik + Informatik

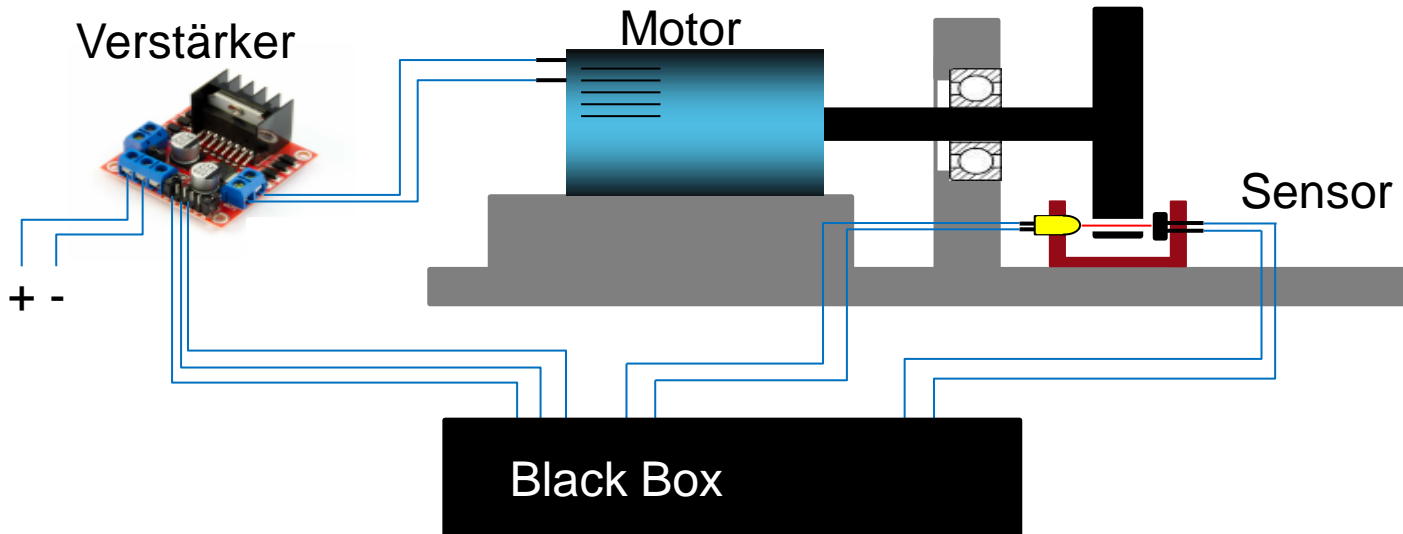
Was ist Mechatronik?

Mechanik + Elektronik + Informatik



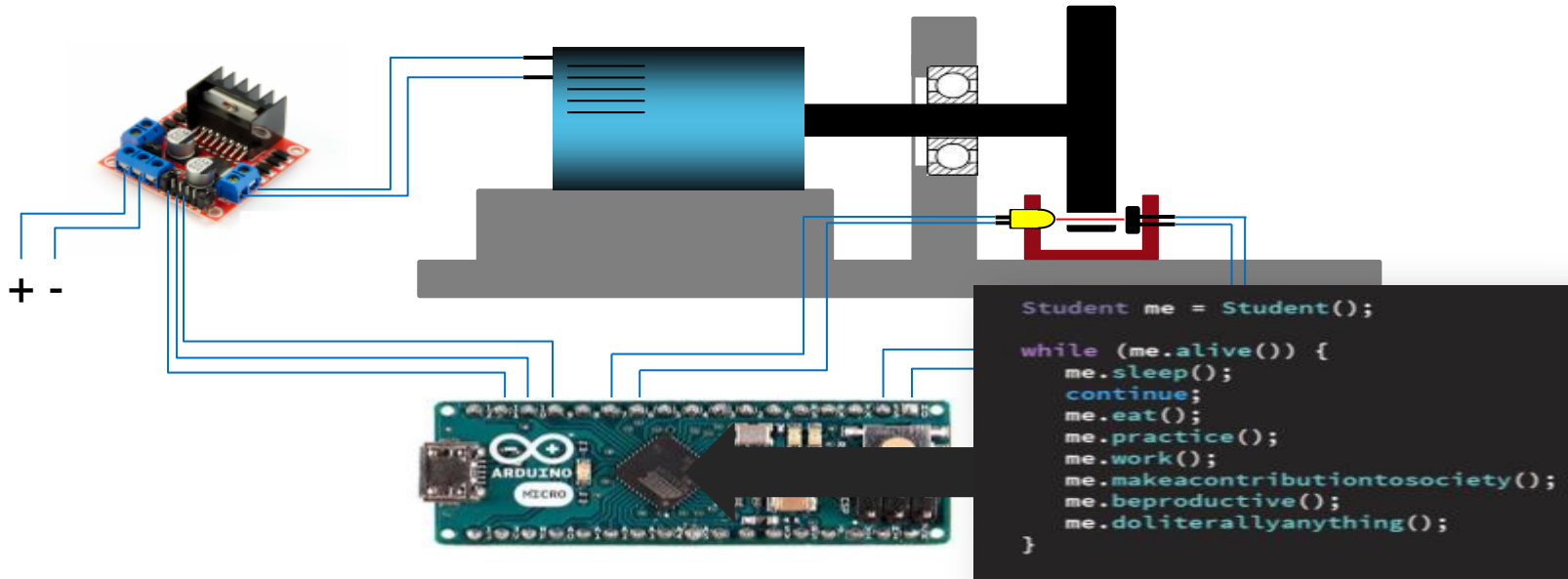
Was ist Mechatronik?

Mechanik + **Elektronik** + Informatik



Was ist Mechatronik?

Mechanik + Elektronik + **Informatik**



Was machen wir genau?

1. Einführung

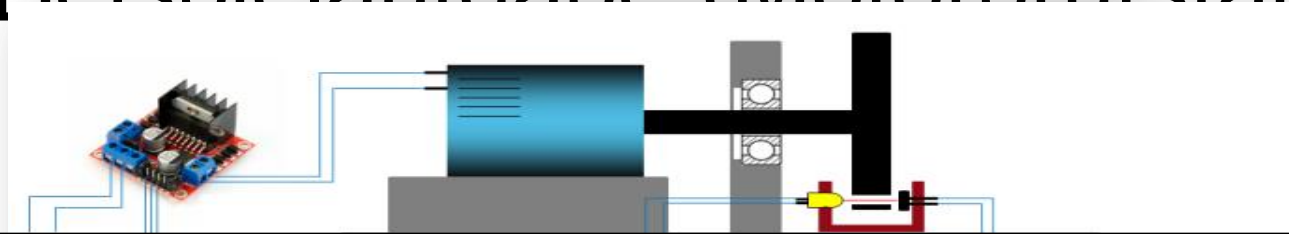
- Konstruieren (3D Drucker)
- Programmieren
- Regelungstechniken



Quelle: Discott - Own work, CC BY-SA 3.0,
<https://commons.wikimedia.org/w/index.php?curid=31710923>

Was machen wir genau?

1. Einführung
2. Reispielaufrage (Motornrűfstand)



https://create.arduino.cc/projecthub/NG-Design/pid-controlled-dc-engine-test-rig-807be5?ref=search&ref_id=PID%20dc&offset=0

<https://commons.wikimedia.org/w/index.php?curid=15453620>

Was machen wir genau?



1. Einführung
2. Beispielaufgabe (Motorprüfstand)
3. Eigenes Projekt

Quelle: <https://giphy.com/gifs/season-10-the-simpsons-10x22-3o6MbmvmI41N8leGpW>

Worauf solltet ihr Lust haben?

- Eigene Ideen umsetzen
- Selbstständig Arbeiten
- Konstruieren
- Schrauben
- Löten
- Programmieren
- Mathe

