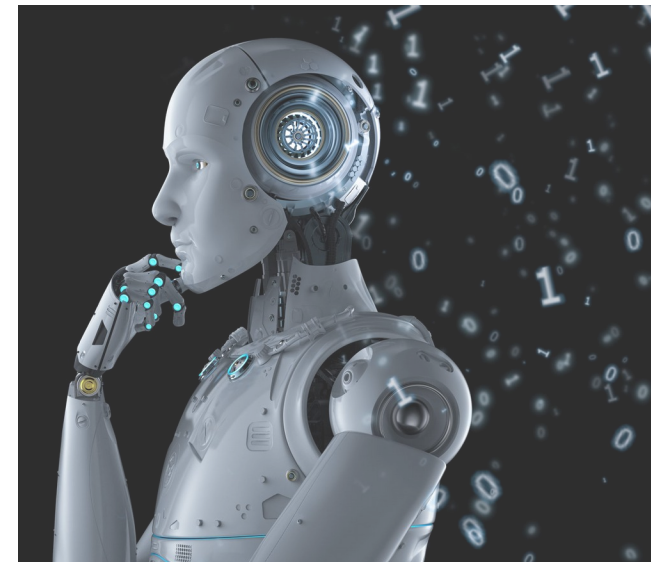


# KRITISCHE PERSPEKTIVEN AUF WISSENSCHAFT, TECHNIK, GESELLSCHAFT

Myriam Raboldt

---

- × Wie hängen Wissenschaft und Technik mit gesellschaftlichen **Machtstrukturen** zusammen?
- × Wie verstecken sich **Sexismus, Rassismus, Klassismus,...** in Wissenschaft, Technik und an der Universität?
- × Wie werden **Wissen und Wahrheiten** in der Wissenschaft produziert?
- × ...Was mache ich da eigentlich die nächsten Jahre?



# Aufbau des Labors

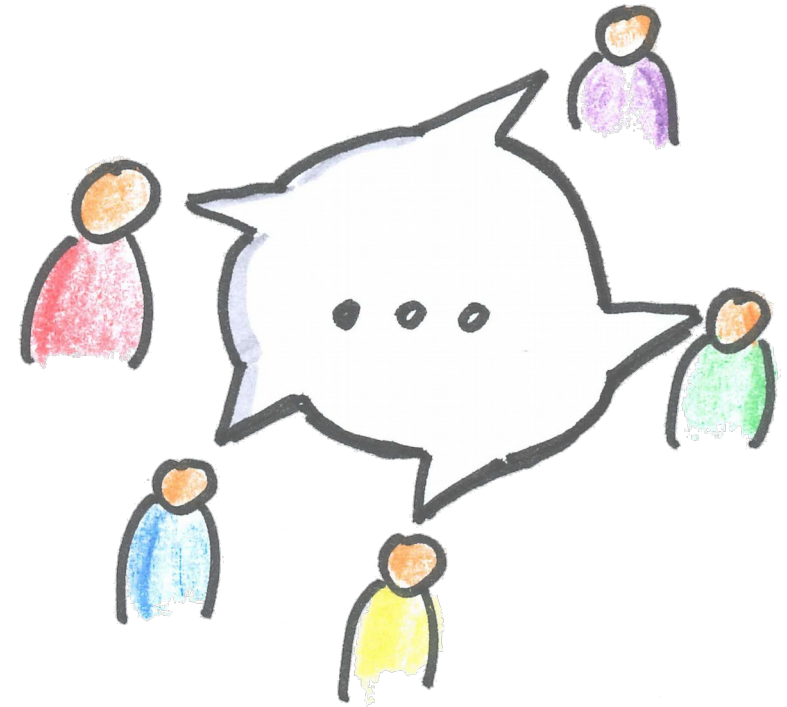
- Einführung: »Was machen die da in den Geisteswissenschaften?«
  - Texte lesen, schreiben, nachdenken und diskutieren
    - Science and Technology Studies
    - (feministische) Wissenschaftskritik
    - Wissenschaftstheorie, Philosophie, Ethik
- Mini-Forschungsprojekte in Kleingruppenarbeit
  - freie Themenwahl
  - freie Methodenwahl
    - Interviews führen, Artikel oder social media auswerten, Filme analysieren, teilnehmende Beobachtung,...)
- Präsentation der Ergebnisse und des Prozesses
  - freie Formatwahl (Text, Video, Podcast,...)

## frühere Themen:

- × Tierschutz an der TU
- × Internet und Studium
- × Geschlechterklischees und Lego-Spielzeug
- × Wem gehört der Mars?
- × Greenwashing

# Für wen?

- › keine Vorkenntnisse
- › Alle, die ...
  - ... keine Angst vor Buchstaben haben.
  - ... gerne diskutieren und Dinge hinterfragen.
  - ... in die Geisteswissenschaften reinschnuppern möchten.
  - ... Inhalte aus den MINT-Kursen unter z.B. ethischen oder nachhaltigen Aspekten diskutieren wollen (z.B. K.I.).
  - ... nicht nur rechnen, programmieren, simulieren, löten, fräsen, pipettieren, konstruieren und technische Lösungen finden wollen.



# Termine und Kontakt

Wann & wo?      **donnerstags, 14-18 Uhr**

1. Termin:      **Do, 5.11. um 14 Uhr, an der TU, evtl. draußen!**



## ...wie ist das mit dem Online-Semester?

- hauptsächlich Mix aus Web-Konferenzen und selbstständiger Arbeit
- Aufteilung der 4-stündigen Termine in On- und Offline-Zeit
- Kursorganisation über ISIS-Plattform
- Mini-Forschungsprojekte in Kleingruppen finden – möglichst offline – statt!
- gemeinsam schauen, welcher Modus für alle gut passt
- ihr braucht: PC/Laptop, Internet, Webcam, Mikro, Drucker

Fragen?      → E-Mail an: [raboldt@tu-berlin.de](mailto:raboldt@tu-berlin.de)

→ Infos zu **Online-Sprechstunden** auf der Website und den MINT<sup>grün</sup> Info-Tagen!